

MICRO MINI2GROW DELUXE MAGIC LED

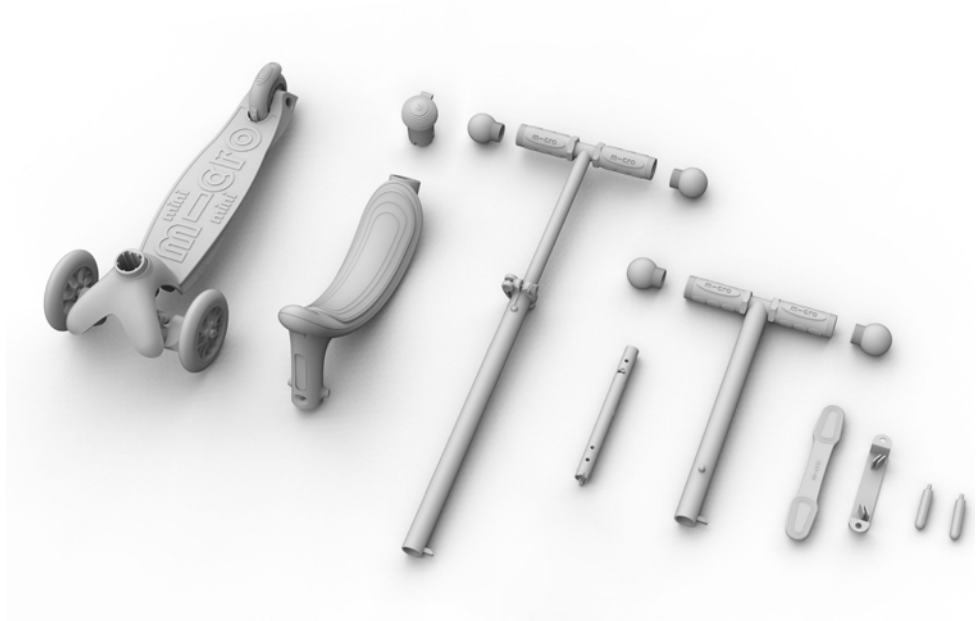
Dutch

Afbeeldingen dienen alleen ter referentie



better urban lifestyle







Setup 1



Setup 2



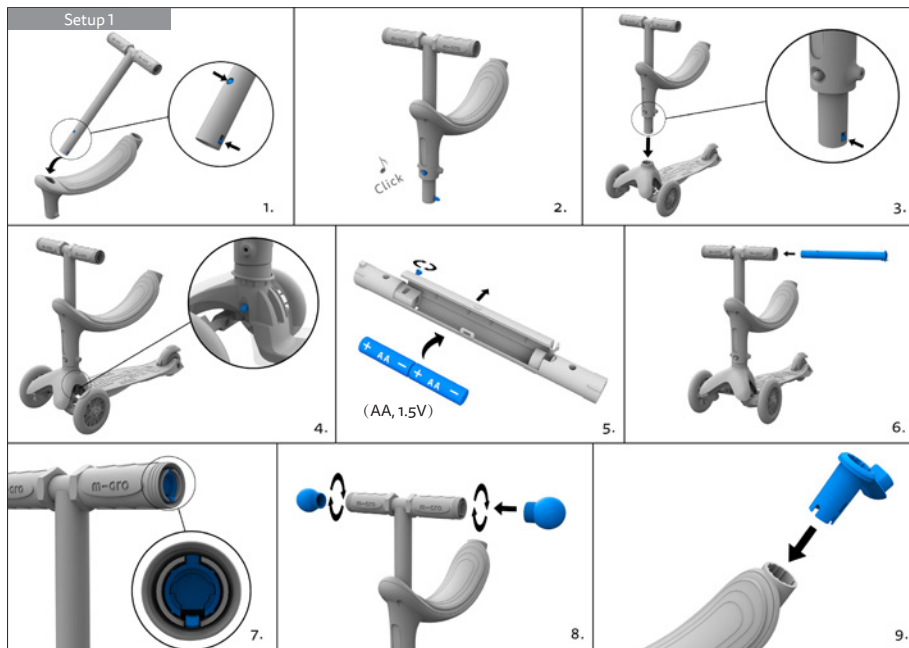
Setup 3

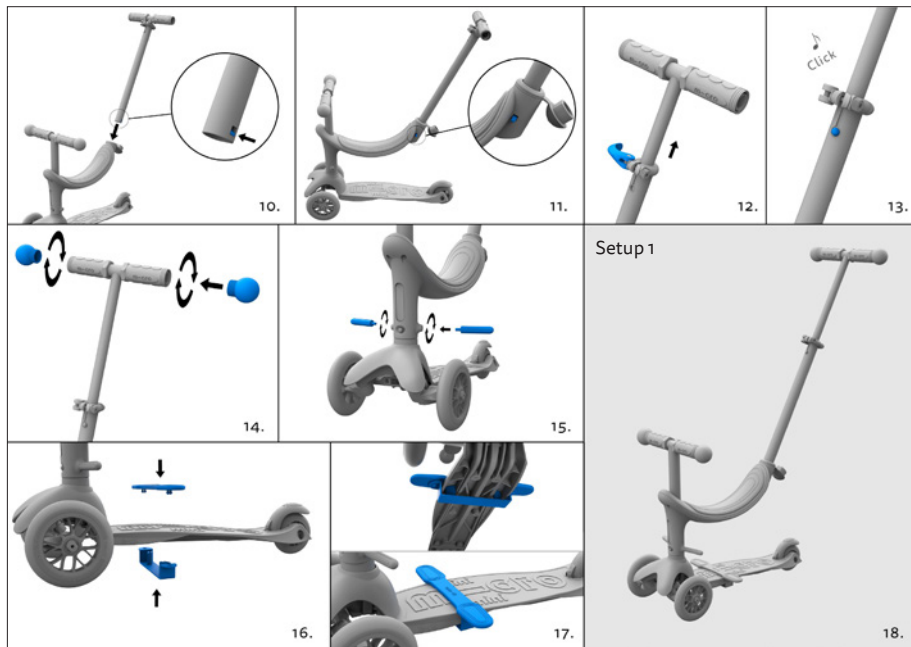


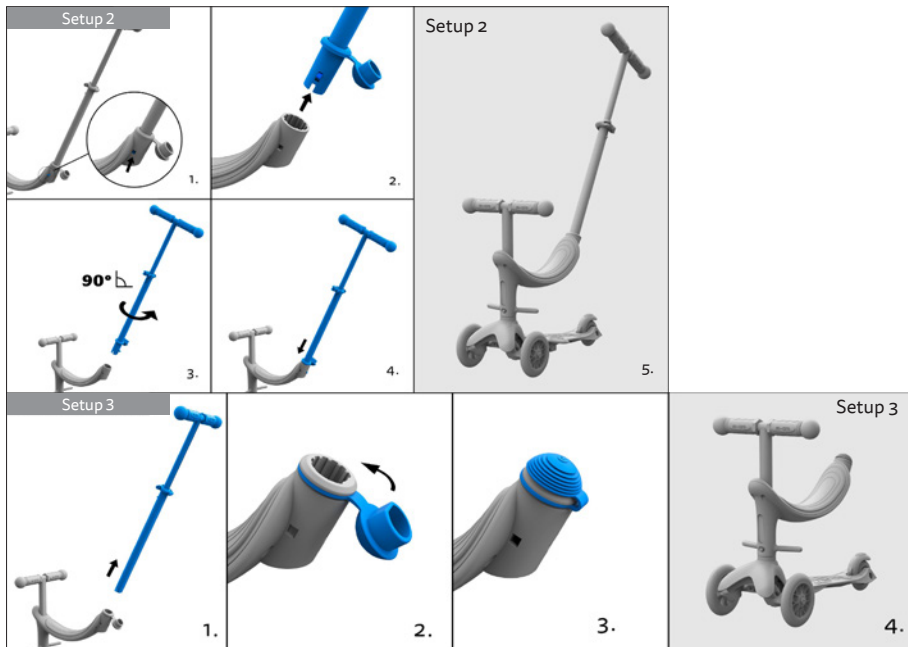
Setup 4

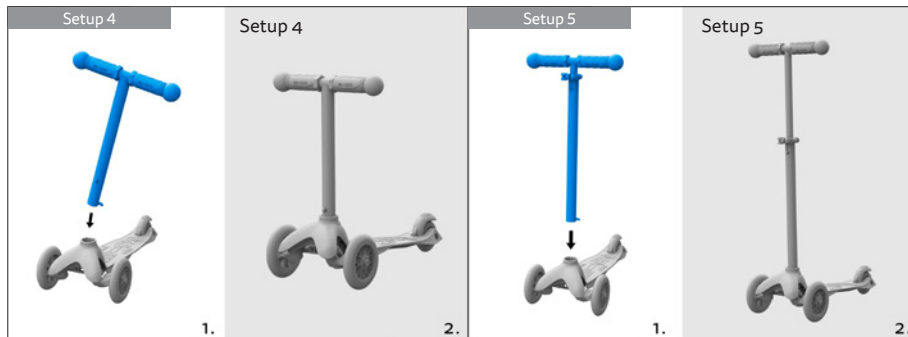


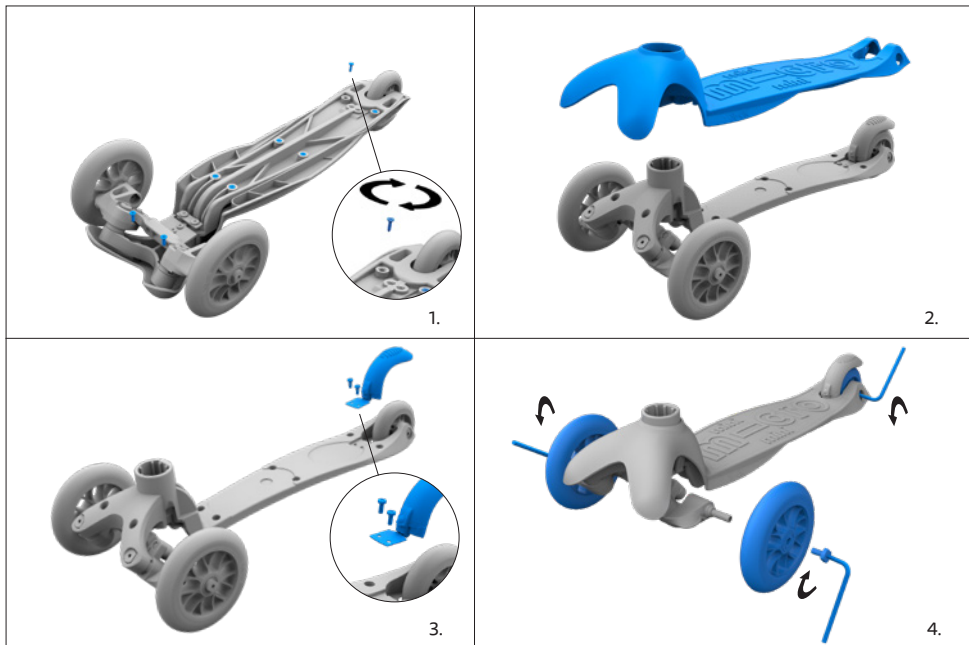
Setup 5











INHOUDSOPGAVE

Montagehandleiding.....	3
Onderhoudsinstructies.....	8
Veiligheidsinstructies.....	10
Montage	12
Onderhoud	12
Garantie	12
Afdanken.....	12

VEILIGHEIDSINSTRUCTIES

De Micro Mini2Grow is geschikt voor kinderen met een lichaamslengte tot circa 130 cm.

Waarschuwing: Draag altijd beschermende kleding bij gebruik van de Micro Mini2Grow. Niet gebruiken in het verkeer. Maximale belasting: 20 kg met zitting, 50 kg zonder.

Zorg ervoor dat alle vergrendelingen, hendels, moeren en bouten zijn vastgedraaid. Controleer of de wielen goed zijn bevestigd en geen tekenen van slijtage vertonen. Zorg er bovendien voor dat het stuur op de gewenste hoogte wordt vastgezet. Controleer vóór elke rit altijd of de stuurinrichting goed is afgesteld.



Kinderen moeten altijd een veiligheidshelm, elleboog- en kniebescherming en schoenen met rubberen zolen dragen als zij met de Micro Mini2Grow rijden. Onzorgvuldig of onjuist gebruik van het product kan leiden tot ernstige of zelfs dodelijke ongevallen en verwondingen. Neem de volgende aanwijzingen in acht om ongevallen en letsel te voorkomen.

- Rijd op een vlakke ondergrond.
- Het remblok wordt heet tijdens het gebruik. Vermijd continu remmen. Rechtstreeks huidcontact kan brandwonden veroorzaken.
- Rijd niet sneller dan 5 km per uur.
- Gebruik de Micro Mini2Grow niet op de openbare weg.
- Rijd alleen op voetpaden of fietspaden.
- Op de Micro Mini2Grow mag slechts één kind rijden!
- Gebruik de Micro Mini2Grow niet bij schemering of 's avonds.
- Gebruik de Micro Mini2Grow niet op natte, olieachtige, zanderige, vuile, ijzige, ruwe of ongelijkmatige oppervlakken.
- Een kind moet worden aangeleerd om het voertuig te besturen. Probeer niet te experimenteren met risicovolle rijmanoeuvres. Pas de rijstijl altijd aan je vaardigheden aan.

- Breng geen wijzigingen aan in de Micro Mini2Grow.
- Gebruik naast beschermende kleding ook goed zichtbare en reflecterende kleding.
- Gebruik verschillende soorten batterijen of nieuwe en gebruikte batterijen niet door elkaar.
- Gebruik altijd 2 AA-batterijen en zorg ervoor dat de positieve en negatieve polen overeenkomen met het symbool op het deksel.
- Verwijder lege batterijen uit het speelgoed. Dank batterijen op de juiste manier af.
- Sluit het speelgoed niet aan op meer dan het aanbevolen aantal voedingen.
- De voedingsklemmen mogen niet worden kortgesloten.
- Gebruik geen oplaadbare batterijen.
- Niet-oplaadbare batterijen mogen niet worden opgeladen.
- Gebruik alkalinebatterijen, standaardbatterijen (koolstof-zink) en oplaadbare batterijen niet door elkaar.
- Oplaadbare batterijen moeten uit het speelgoed worden verwijderd voordat deze worden opgeladen.
- Oplaadbare batterijen mogen alleen onder toezicht van een volwassene worden opgeladen.
- Dit speelgoed produceert flitsen die epilepsie kunnen veroorzaken bij personen die hiervoor gevoelig zijn.

Bewaar deze instructies voor toekomstig gebruik.

MONTAGE

⚠ **WAARSCHUWING:** De Micro Mini2Grow moet door een volwassene in elkaar worden gezet. Zie p. 3-7 voor montage-instructies. Gebruik de meegeleverde inbussleutel om de snelkoppeling vast/los te maken terwijl u de hoogte van de handgreep aanpast.

ONDERHOUD

Controleer regelmatig of alle schroeven goed zijn aangedraaid, controleer de staat van de wielen en vervang ze indien nodig. Reinig de Micro Mini2Grow na elk gebruik met een vochtige, zachte doek en controleer regelmatig op zichtbare schade of veranderingen. Zie p. 8 voor instructies over het vervangen van de rem (Fig. 1-3) en wielen (afb. 4). Laat regelmatig onderhoud uitvoeren door de vakman.

GARANTIE

De wettelijke garantie is over het algemeen van toepassing.

De garantieperiode kan per land verschillen.

Raadpleeg het garantiebeleid van de officiële Micro-vertegenwoordiger in uw land.

AFDANKEN

AFDANKEN VAN HET PRODUCT

Dank het product af in overeenstemming met de in uw land geldende wet- en regelgeving.

VERPAKKING AFDANKEN

Recycle de verpakking op de juiste wijze. U moet papier en karton samen met andere papierwaren en plastic folie met andere recyclebare materialen recycleren.





better urban lifestyle

Micro Mobility Systems AG

Bahnhofstrasse 10
8700 Küsnacht
Switzerland
+41 44 910 11 22
info@micro.ms

Micro Mobility Systems D GmbH

Fuhrmannstraße 7
D-72351 Geislingen-Binsdorf
Germany
+49 7428 9418 300
info@micro-mobility.de

©2022 Micro Mobility Systems AG, Switzerland



www.micro-mobility.com